



**19/06/2021**

# IN MUSEU



**CONEIX  
ELS MUSEUS  
PER DINS**



Reserva prèvia al web  
[barcelona.cat/inmuseu](http://barcelona.cat/inmuseu)

**#InMuseu**

# DESCOBREIX L'ÀNIMA DELS MUSEUS

Saps quins secrets s'oculten a l'interior dels museus? Voldries que te'ls revelessin els especialistes que s'hi dediquen?

Un dia a l'any, els professionals dels museus de referència de la ciutat t'obren pas a les zones restringides dels centres per mostrar-te el patrimoni que habitualment el públic no pot veure.

Travessaràs portes tancades i t'acolliran guies especialitzats, conservadors, restauradors o arxivers, amb la voluntat de compartir amb tu la passió per la seva feina. Et revelaran els secrets de les seves professions, adquiriràs nous coneixements i descobriràs a fons tant la seva labor com la dels equipaments de difusió de la cultura i de conservació del patrimoni on treballen. Tindràs l'ànima dels museus a tocar.

El 19 de juny, l'In Museu torna i celebra la cinquena edició posant catorze centres de disciplines variades, repartits per diversos barris de Barcelona, al teu abast perquè puguis triar. Anticipa't i reserva la teva entrada gratuïta a partir del dia 9.




**In Museu.**  
**L'ànima dels museus, a tocar.**

## Castell de Montjuïc

---

Carretera de Montjuïc, 66  
08038 Barcelona  
Tel. 932 564 440  
[barcelona.cat/castelldemontjuic](http://barcelona.cat/castelldemontjuic)

Accedeix a espais restringits d'aquest monument en ple procés de transformació cap a un centre patrimonial i de memòria obert a la ciutadania, com ara els calabossos o les casernes, testimoni, alhora, dels grans fets de la ciutat i d'incomptables vivències personals.

 **En català:** 10.30, 11.00, 12.00, 12.30, 13.30, 15.30, 16.30, 17.00 i 18.00 h  
**En castellà:** 11.30, 13.00, 16.00 i 17.30 h

---

### Altres informacions d'interès

- Durada de la visita: 1 hora.
- Visita no accessible per a persones amb mobilitat reduïda.




## El Born Centre de Cultura i Memòria

---

Plaça Comercial, 12  
08003 Barcelona  
Tel. 932 566 851  
[elbornculturaimemoria.cat](http://elbornculturaimemoria.cat)

Aprofundeix en la memòria de la ciutat amb una visita a un conjunt arqueològic museïtzat en què els conservadors i els arqueòlegs t'explicaran com duen a terme les intervencions, i els casos recents en què la seva tasca ha ampliat el coneixement del passat.

 **En català:** 10.30, 12.30, 15.00, 17.00 i 18.00 h  
**En castellà:** 11.30, 13.30 i 16.00 h

---

### Altres informacions d'interès

- Durada de la visita: 1 hora.
- Visita no accessible per a persones amb mobilitat reduïda.





## Fundació Joan Miró

Parc de Montjuïc, s/n  
08038 Barcelona  
Tel. 934 439 470  
[fmirobcn.org](http://fmirobcn.org)

Descobreix, amb el guiatge dels tècnics del museu, l'exposició "Miró-ADLAN. Un arxiu de la modernitat (1932-1936)", que reconstrueix el paper cabdal que van tenir els Amics de l'Art Nou en la introducció de la modernitat cultural a la Barcelona dels anys trenta, i les seves connexions amb Joan Miró.



**En català:** 10.00, 11.00 i 13.00 h

**En castellà:** 12.00 h

### Altres informacions d'interès

- Durada de la visita: 1 hora.
- Visita accessible per a persones amb mobilitat reduïda.

## MACBA

Plaça dels Àngels, 1  
08001 Barcelona  
Tel. 934 813 368  
[macba.cat](http://macba.cat)

Endinsa't en la part no pública d'un museu d'art contemporani, amb el guiatge d'especialistes i amb dues modalitats de visita.



**Visita a les reserves i als tallers de conservació-restauració**

**En català:** 10.30 h

**En castellà:** 12.30 h

**Visita a l'arxiu i la biblioteca**

**En català:** 16.30 h

**En castellà:** 18.00 h

### Altres informacions d'interès

- Durada de la visita a les reserves i als tallers: 1 hora, 30 minuts.
- Durada de la visita a l'arxiu i la biblioteca: 1 hora.
- Visites no accessibles per a persones amb mobilitat reduïda.
- Per accedir als espais cal que les persones inscrites no vinguin amb patinets, motxilles o altres objectes voluminosos. El servei de taquilles no està disponible.



Foto Miquel Coll



Foto Miquel Coll



## MUHBA

Plaça del Rei, s/n  
08002 Barcelona  
Tel. 932 562 122  
[barcelona.cat/museuhistoria](http://barcelona.cat/museuhistoria)

Coneix a fons el *Barceloneta I*, les restes d'un vaixell del segle XV que s'acaba d'incorporar a l'exposició permanent. Historiadors, arqueòlegs i conservadors del museu t'explicaran el procés que s'ha viscut des de la seva localització l'any 2008 i posterior excavació, i els reptes de conservació i museogràfics que permeten mostrar-te'l avui.



En català: 10.30, 12.30, 13.30, 16.00 i 18.00 h  
En castellà: 11.30 i 17.30 h

### Altres informacions d'interès

- Durada de la visita: 1 hora. Els visitants han d'anar directament a l'avantcambra del Saló del Tinell.
- Visita accessible per a persones amb mobilitat reduïda.

## MUHBA – Centre de Col·leccions

Tel. 932 562 122  
[barcelona.cat/museuhistoria](http://barcelona.cat/museuhistoria)

Segueix el procés que viu una peça arqueològica des que arriba al centre provinent d'una excavació fins que s'exposa o s'emmagatzema, amb la visita a l'Arxiu Arqueològic i l'Edifici de Reserves conduïda per tècnics especialistes als quals podràs plantejar tots els teus dubtes.



En català: 9.30, 11.00, 12.30, 15.30, 17.00 i 18.30 h  
En castellà: 11.05 i 17.05 h

### Altres informacions d'interès

- Durada total de la visita: 2 hores, 30 minuts (trajectes inclosos).
- S'hi arriba amb autocar. Punt de recollida i d'arribada de l'autocar: passeig d'Isabel II, 2-4. Cal arribar al punt de recollida 45 minuts abans de l'hora de la visita.
- Visita accessible per a persones amb mobilitat reduïda.




Foto: Jordi Mota

# Museu d'Arqueologia de Catalunya

Passeig de Santa Madrona, 39-41  
08038 Barcelona  
Tel. 934 232 149  
[mac.cat](http://mac.cat)

Recorre, amb personal especialitzat, la sala de tria, neteja i documentació; el laboratori de restauració; la càmera estanca de metalls; l'arxiu fotogràfic i el laboratori de paleopatologia. Tots, espais representatius de l'activitat de preservació, conservació i documentació de les col·leccions del museu.

 **En català:** 10.00 i 12.00 h  
**En castellà:** 11.00 i 13.00 h


## Altres informacions d'interès

- Durada de la visita: 1 hora.
- Visita no accessible per a persones amb mobilitat reduïda.

# Museu de la Música

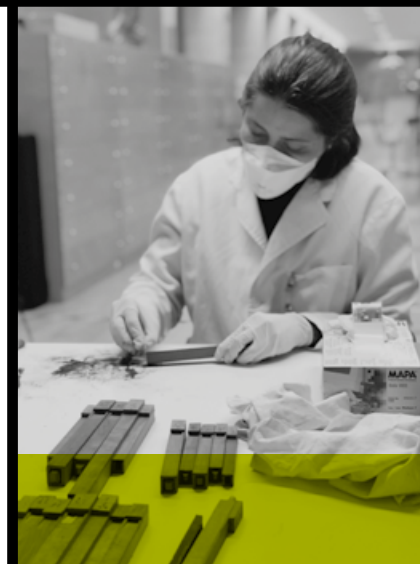
Carrer de Lepant, 150  
08013 Barcelona  
Tel. 932 563 650  
[barcelona.cat/museumusica](http://barcelona.cat/museumusica)

Explora els àmbits més privats del museu en un recorregut per les seves sales, els magatzems i els espais reservats al personal que et descobrirà, amb les explicacions dels tècnics especialistes, les necessitats específiques de conservació preventiva d'instruments de tota mena, mida i procedència.

 **En català:** 10.30, 12.00, 12.45, 15.30, 17.00 i 17.45 h  
**En castellà:** 11.15 i 16.15 h

## Altres informacions d'interès

- Durada de la visita: 1 hora.
- Visita accessible per a persones amb mobilitat reduïda.





## Museu del Disseny de Barcelona

Plaça de les Glòries Catalanes, 37-38  
08018 Barcelona  
Tel. 932 566 800  
[museudeldisseny.cat](http://museudeldisseny.cat)

Descobreix els espais de reserves de les col·leccions d'objectes i els dels serveis tècnics de conservació amb l'equip del Departament de Col·leccions. T'explicaran els processos de conservació, la conservació preventiva i la restauració i, a més, coneixeràs la infraestructura d'aquest museu modern.



**En català:** 10.30, 11.30, 13.00, 16.00 i 17.30 h

**En castellà:** 11.35, 13.35 i 17.35 h

### Altres informacions d'interès

- Durada de la visita: 1 hora.
- Visita accessible per a persones amb mobilitat reduïda.
- Servei de guarda-roba (no es pot entrar amb bosses ni motxilles).



## Museu Etnològic i de Cultures del Món – Seu Parc Montjuïc

Passeig de Santa Madrona, 16-22  
08038 Barcelona  
Tel. 932 563 484  
[museu-etnologic-culturesmon.barcelona](http://museu-etnologic-culturesmon.barcelona)

Introdueix-te, amb el guiatge dels tècnics del museu, a les seves dependències, on t'explicaran els diversos recursos museogràfics que utilitzen, aplicats a les peces d'etnologia per tal d'entendre-les i explicar-les millor, i com la diversitat de les col·leccions del museu exigeix diferents estratègies en matèria de conservació preventiva.



**En català:** 10.30, 11.00, 12.00, 12.30, 13.30, 15.30, 16.30, 17.00 i 18.00 h

**En castellà:** 11.30, 13.00, 16.00 i 17.30 h

### Altres informacions d'interès

- Durada de la visita: 1 hora.
- Visita accessible per a persones amb mobilitat reduïda.



## Museu Frederic Marès

Plaça de Sant Iu, 5  
08002 Barcelona  
Tel. 932 563 500  
[barcelona.cat/museumares](http://barcelona.cat/museumares)

Observa *in situ* petites intervencions de manteniment de l'equip de restauració, descobreix la reserva i el sistema de documentació, tot a través d'un recorregut guiat per les sales d'un museu que custodia una de les millors col·leccions d'art de la ciutat.



**En català:** 10.30, 11.00, 12.00, 12.30, 15.30, 16.30, 17.00 i 18.00 h  
**En castellà:** 11.30, 13.00, 16.00 i 17.30 h

### Altres informacions d'interès

- Durada de la visita: 1 hora.
- Visita accessible per a persones amb mobilitat reduïda.



## Museu Marítim de Barcelona

Avinguda de les Drassanes, s/n  
08001 Barcelona  
Tel. 933 429 920  
[mmb.cat](http://mmb.cat)

Tria entre sis modalitats de visites guiades amb l'acompanyament i les explicacions del personal del museu.



**Visita a l'arxiu del fons històric**  
En català: 10.00, 12.00 i 13.00 h

**Visita a l'arxiu fotogràfic**  
En català: 10.01 i 12.01 h

**Visita a la drassana tradicional**  
En català: 10.02 i 12.02 h

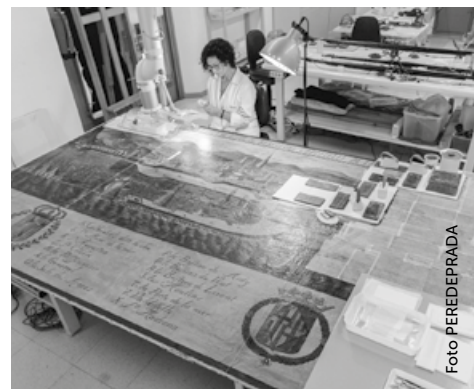
**Visita a les reserves**  
En català: 10.03 h  
En castellà: 12.03 h

**Visita al fons documental**  
En castellà: 11.00 h

**Visita al taller de restauració**  
En català: 10.04 i 12.04 h

### Altres informacions d'interès

- Durada de la visita: 1 hora.
- Només són accessibles per a les persones amb mobilitat reduïda les visites a les reserves i al taller de restauració.





## Museu Nacional d'Art de Catalunya

Palau Nacional, parc de Montjuïc  
08038 Barcelona  
Tel. 936 220 360  
[museunacional.cat](http://museunacional.cat)

Descobreix les interioritats de l'equipament de referència de l'art català en companyia dels professionals del museu, amb dues modalitats de visita.



### Visita a la biblioteca Joaquim Folch i Torres

En català: 10.00, 11.00, 12.00 i 16.00 h

En castellà: 13.15 h

### Visita a les reserves i al taller de restauració

En català: 10.05, 11.15, 12.30 i 17.45 h

En castellà: 16.30 h

### Altres informacions d'interès

- Durada de la visita a la biblioteca: 45 minuts.
- Durada de la visita a les reserves i al taller: 1 hora.
- Ambdues visites són accessibles per a persones amb mobilitat reduïda.



Foto Josep Casanova

## Reial Monestir de Santa Maria de Pedralbes

Baixada del Monestir, 9  
08034 Barcelona  
Tel. 932 563 434  
[monestirpedralbes.barcelona](http://monestirpedralbes.barcelona)

Accedeix a una cel·la privada i a la capella de Sant Miquel en un recorregut guiat a través d'un monestir que és, alhora, un equipament museístic i la casa d'una comunitat religiosa, i que et mostrarà els diversos àmbits de treball d'un equip multidisciplinari.

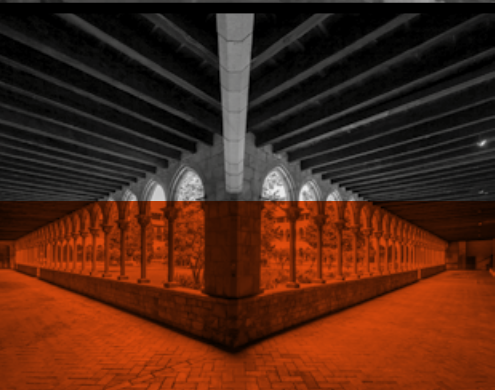


En català: 10.30, 11.30, 13.30, 16.30 i 18.30 h

En castellà: 12.30, 15.30 i 17.30 h

### Altres informacions d'interès

- Durada de la visita: 1 hora.
- Visita accessible per a persones amb mobilitat reduïda.



**Sigues puntual!** Cal arribar 15 minuts abans del començament de la visita.

## **Sempre amb reserva prèvia!**

- Per participar en qualsevol visita, és imprescindible fer-ne la reserva prèviament des del web [barcelona.cat/inmuseu](http://barcelona.cat/inmuseu) a partir del 9 de juny, a les 10 h.
- **Les places són limitades.** S'admetran reserves fins que es completi l'aforament de cada visita. Pots fer una reserva al teu nom per un màxim de dues persones per activitat.
- Per accedir a l'activitat és imprescindible portar la reserva impresa o mostrar-la en un dispositiu mòbil.
- **Consulta al web [barcelona.cat/inmuseu](http://barcelona.cat/inmuseu) totes les condicions de reserva de les entrades.**

**Edat recomanada** per participar en les visites: a partir de 6 anys.

Recordem que aquesta edició es realitza en unes condicions especials per garantir la seguretat durant la visita en tots els equipaments, seguint totes les recomanacions sanitàries que es requereixen en el seu moment.



**In Museu a les xarxes:** apunta't l'etiqueta **#InMuseu** i fes-la servir per piular sobre la jornada In Museu. Seguint-la, i seguint el compte de Twitter i d'Instagram **@bcncultura**, estaràs sempre al corrent de tota l'actualitat de la jornada.

[barcelona.cat/inmuseu](http://barcelona.cat/inmuseu)  
**#InMuseu**

 bcncultura

 barcelonacultura

 bcncultura