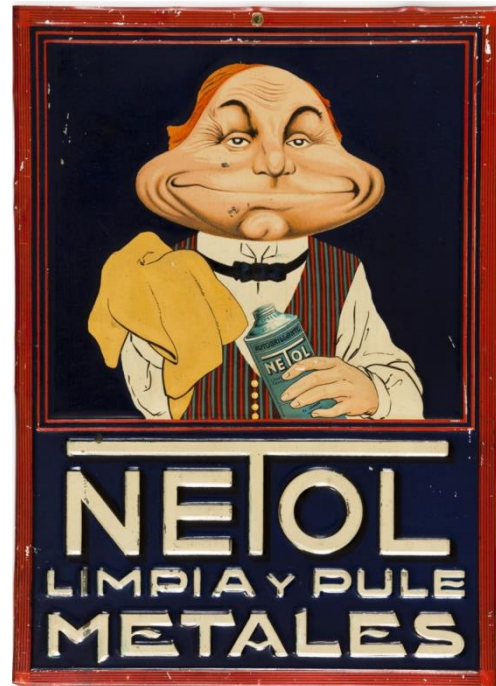




“El Boom de la publicitat. Reclams de llauna, cartró i rajola. 1890-1950” al Museu del Disseny de Barcelona



Artiach. La buena galleta c. 1930.
Col·lecció Mateu Llinàs



Netol. Limpia y pule metales c. 1930
Col·lecció Mateu Llinàs

A partir del 5 de desembre de 2018 i fins el 31 de març del 2019 al Museu del Disseny podreu veure l'exposició “El Boom de la publicitat. Reclams de llauna, cartró i rajola. 1880-1950”. Comissariada per Pilar Vélez, la mostra fa un recorregut, des del final del segle XIX fins a mitjan segle XX, per la **publicitat comercial gràfica** dedicada especialment a la difusió de **productes d'ús quotidià**: alimentaris, vins i caves, farmacèutics, d'higiene i perfums, tabac, maquinària, entre altres.

L'exposició presenta **més de 250 peces**, obra tant d'artistes com de professionals de la il·lustració, sovint anònims, provinents de la Col·lecció Mateu Llinàs i Audet de Barcelona i del Museu de Manises (València).

Més enllà dels populars cartells de paper, com la mostra posa de relleu, la publicitat adoptà altres suports com van ser la **llauna, el cartró i la rajola ceràmica**. Aquest fet va contribuir a una difusió més gran dels productes anunciats, sobretot en els establiments comercials, damunt dels taulells, als aparadors de les botigues o en les parets de les façanes.



Cartells bidimensionals de llauna i cartró i, fins i tot peces tridimensionals de gran format en el cas del cartró, funcionaven com a reclam potent a l'entrada dels establiments, sovint amb figures retallades de mida real que esdevingueren **icones populars** del seu temps. La finalitat era propagar les qualitats i els avantatges dels productes, sobretot posant en relleu el nom del fabricant, que en un esforç per posicionar-se en el mercat començava a utilitzar el disseny per crear una imatge de marca atractiva.

L'estampació cromolitogràfica (litografia amb colors), aleshores un procediment de reproducció innovador que contribuï a la divulgació del cartell publicitari en paper, va aplicar-se també sobre llauna i cartró, **omplint de color el món de la publicitat** com ja havia fet amb el món editorial.

D'altra banda, pel que fa a les **rajoles**, les més refinades eren producte de l'antiga tècnica del **tubat** (cordó d'argila separador de vernissos pintats usats per a diferenciar els traços de la decoració), recuperada a finals del segle XIX i aplicada especialment en els plafons publicitaris aplicat a les pastes blanques que assolien un **relleu de gran qualitat**. Les terres valencianes en van ser el focus principal.

El Boom de la Publicitat vol acostar a tots els públics aquests reclams publicitaris, tan populars en el seu moment, concebut originàriament com un producte efímer i que avui pertanyen al món del col·leccionisme i els museus i han assolit la consideració de **patrimoni cultural per la seva dimensió comunicadora, artística i social**. És un **patrimoni** que evocarà un passat llunyà als més grans i als no tan grans i que vol despertar l'interès dels més joves en descobrir la força d'unes icones que han perdurat durant vora un segle, adaptant-se al pas del temps.

Organitza: Museu del Disseny de Barcelona

Comissaria: Pilar Vélez

Obres de: Col·lecció Mateu Llinàs i Audet, Museu de Ceràmica de Manises, Museu del Disseny de Barcelona

Col·labora: Museu de Ceràmica de Manises i Museu de Badalona

Dates: Dates de l'exposició: 05 / 12 / 2018 - 31 / 03 / 2019

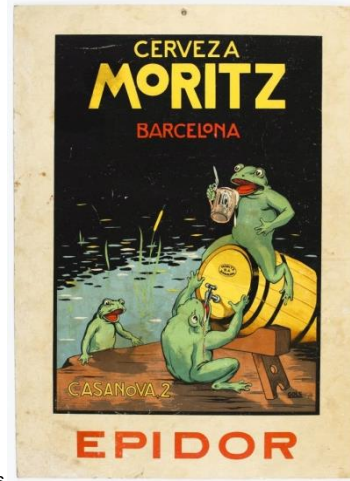


CRÈDITS DE LES IMATGES DISPONIBLES PER PREMSA. [Descàrrega](#)

PUBLICITAT SOBRE CARTRÓ



Artiach
La buena galleta
c. 1930
Expositor de peu
Gráficas Laborde
y Labayen - Tolosa
Col·lecció Mateu Llinàs



Cerveza Moritz
Epidor
c. 1920
Joan "John" Gols
Cartell de botiga
Col·lecció Mateu Llinàs



Albada
Fàbrica de sabons
de qualitat
c. 1935
M. Farell
Suport de calendari
Relievs Basa y Pagés.
Barcelona.
Col·lecció Mateu Llinàs



**Champagne
Freixenet**
c. 1920
Cartell de botiga
Col·lecció Mateu Llinàs

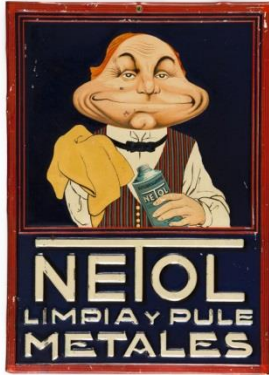
PUBLICITAT SOBRE LLAUNA



El niño.
Leche condensada
Con toda su crema
c. 1920
Ind. Metalgráfica
Tintoré y Oller.
Barcelona
Col·lecció Mateu Llinàs



El Cafeto
Crótido de Simón
c. 1920
Gaspar Camps
G. de Andreis. M. E.
Badalona
Col·lecció Mateu Llinàs



Netol
Limpia y pule
metales
c. 1930
Chantecler (atrib.)
Col·lecció Mateu Llinàs



"Tubed" Homs
TOS se cura
radicalmente
con las pastillas
c. 1925
G. de Andreis. M. E.
Badalona
Col·lecció Mateu Llinàs

PUBLICITAT SOBRE RAJOLA



Agua de solares
Plafó de rajola
1925-1936
90,4 x 60,2 x 1,2 cm
Museu de Manises



Fàbrica de rajoles Francisco Lahuerta
Mural de rajola ceràmica
c. 1927
Museu de Manises
135.4 x 242 x 1.2 cm

Imatges per descàrrega:

<https://eicub.net/share/service/publicSite?node=workspace://SpacesStore/532bc66c-4f5e-4288-b9cb-afb3ca52f95d>

Contacte de premsa:

Divina Huguet- premsa.museudeldisseny@gmail.com-636068539